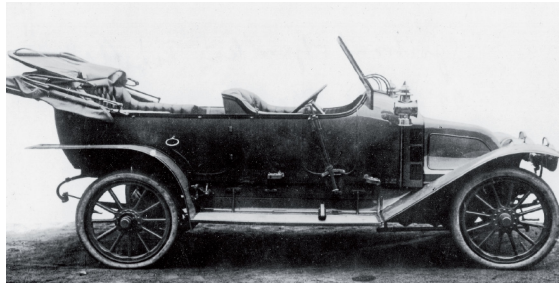
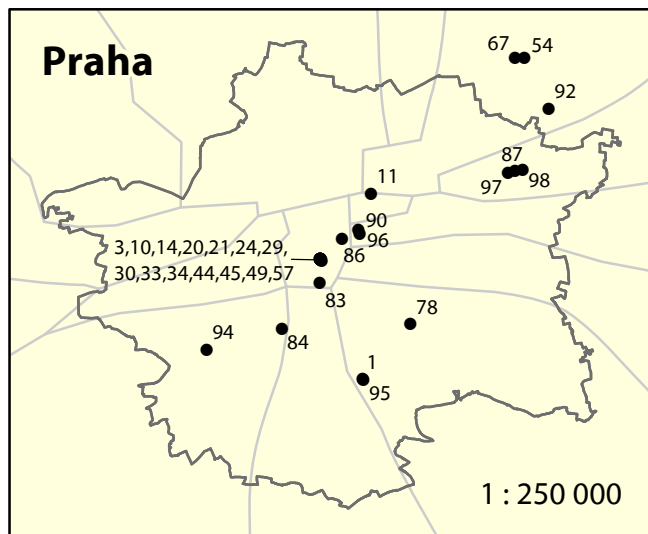
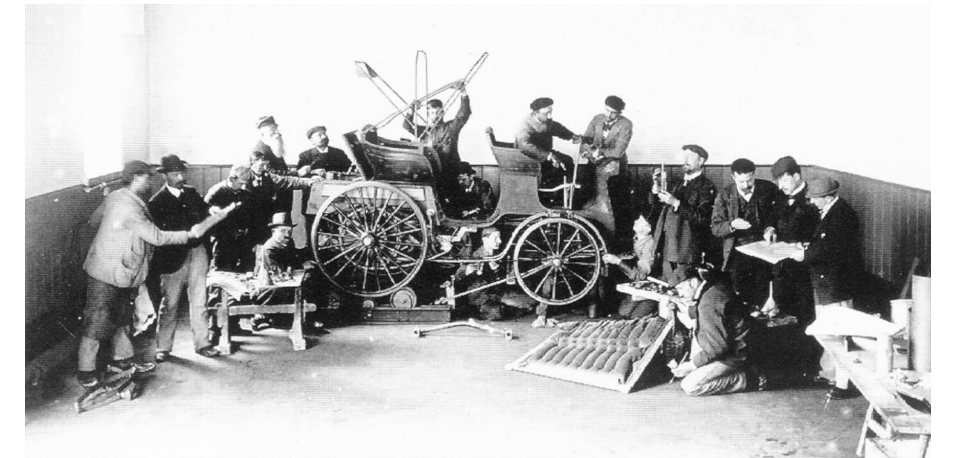


# Výrobci automobilů v Československu do roku 1948



Obdobně jako v případě specializované mapy výrobců motocyklů u nás, tak i mapa výrobců automobilů před rokem 1948 je jedním z hlavních plánovaných výstupů celého projektu. Bohatý soubor dat zachycený touto mapou odráží výrazný rozdíl v úrovni průmyslové výroby v historických zemích koruny české a na Slovensku, případně Podkarpatské Rusi. Sběr dat byl opět zaměřen především na získání údajů o málo známých výrobcích automobilů, ale také o výběrové zachycení dalších firem jako byly například karosárny. Mapa je tak odrazem mimořádně pestré automobilové historie v Čechách na Moravě a ve Slezsku ve sledovaném období.



- výrobce automobilů
- silniční síť
- hranice ČSR
- hranice zemská
- hranice Velké Prahy

Mapa je součástí souboru map Specializovaná mapa s odborným obsahem „Mapa výrobců automobilů a motocyklů“, která je výstupem projektu NAKI II DG18P020VV051 „České století motorismu“. Národní technické muzeum, 2022.